

# 介護のみき 大和高田デイサービスセンター

介護のみき大和高田  
デイサービスセンター

## 事業案内

### 介護保険事業

地域密着型通所介護  
第一号通所事業

(同敷地内事業)

### 介護保険事業

訪問介護  
第一号訪問事業  
居宅介護支援

### 障がい者福祉事業

居宅介護  
重度訪問介護

〒635-0014

奈良県大和高田市  
三和町 17-30

電話

0745-22-0859

FAX

0745-52-8258

eMail

takada@  
jcare.co.jp

URL

[https://www.jcare.  
co.jp/kaigo](https://www.jcare.co.jp/kaigo)

『安心』『楽しみ』『きてよかった』



介護のみき大和高田デイサービスセンターでは、ご利用者様、ご家族様との「絆」を大切に、個々に合ったサービス提供に努めています。

ご利用者様、お一人おひとりと向き合い、心のつながりを感じることができる地域に密着した小規模でアットホームなデイサービスです。

私たちは、当デイサービスにお越しいただくすべてのご利用者様にとって、居心地のよい笑顔あふれる事業所を目指しています。



生活の中にひとときの楽しみを、  
そして安心を。  
スタッフ全員で支援させていただきます。

介護のみき大和高田デイサービスセンター  
管理者 福田 かおり

# 大和高田デイサービスセンター

## ここがポイント

### 完全個室

おひとりごと  
お湯を入れ替えます！

職員の介助のもと  
安心してご入浴頂けます



### 昼食とおやつ

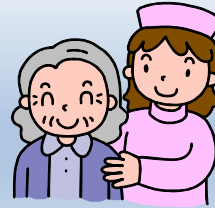
昼食とおやつで  
550円！

温かい食事を  
召し上がって頂けます



### 医療が充実

看護師常駐です！  
医療依存度の高い方でも  
安心してお過ごし頂けます



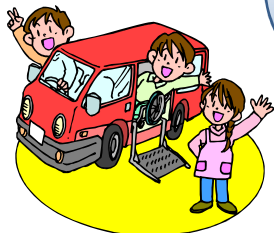
### 短時間利用にも対応

「午前中だけ」「午後だけ」  
など  
短時間のご利用にも  
柔軟に対応いたします



### コロナ対策も万全

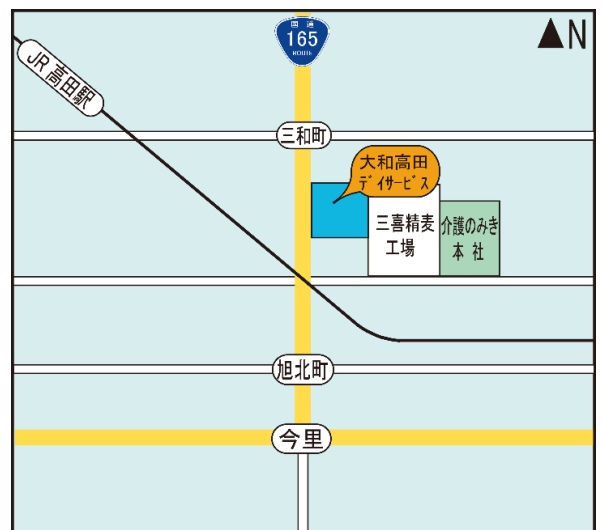
検温や消毒はもちろん  
密にならないよう  
工夫を凝らし  
快適・安全な時を  
お過ごし頂けます



お待ちしております

営業日は(月)～(土)です  
祝日も営業しています

## MAP



近鉄大阪線 大和高田駅から徒歩 14分  
近鉄南大阪線 高田市駅から徒歩 14分  
JR 桜井線 高田駅から徒歩 10分