

介護のみき大和高田店

介護のみき
大和高田店
事業案内

介護保険事業

訪問介護
第一号訪問事業
居宅介護支援

障がい者福祉事業

居宅介護
重度訪問介護

(同敷地内事業)

介護保険事業

地域密着型通所介護
第一号通所事業

〒635-0014
奈良県大和高田市
三和町 17-30

電話
0745-52-0858

FAX
0745-52-8258

eMail
takada@
jcare.co.jp

URL
<https://www.jcare.co.jp/kaigo>

地域に根差した訪問介護を目指して！！！！



介護のみき大和高田店では、お客様すべてが住み慣れたご家庭で安心して生活ができるよう“地域に根差した訪問介護”を目指し、日々職員教育を行い最善のサービス提供に努めます。

ヘルパー派遣に関することから介護に関する様々なご相談等、併設している居宅介護支援、通所介護事業所と共に総合的に対応いたしますので是非ご連絡下さい。

介護のみき大和高田店の基本

- (1) 私たちは、ご利用者様とご家族様のニーズに基づき、質の高いケアを提供できるよう常に努力します。
- (2) 私たちは、ご利用者様の気持ちを常に考え行動します。
- (3) 私たちは、ご利用者様の笑顔と満足を共にします。



ひとりのご利用者のために、ケアマネージャーと共にご自宅で今まで通りの生活を少しでも継続していけるようにするために、ヘルパーと共に様々なことを考え、提案していきたいと思っております。

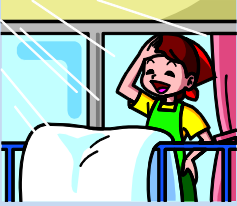
介護のみき大和高田店 管理者 伊藤優香

サービス内容案内

介護保険事業

生活援助 (訪問介護)

担当のケアマネージャーに作成していただいたプランに基づいて、ヘルパーがご自宅を訪問して掃除や洗濯などの家事援助をさせていただきます。



身体介護 (訪問介護)



食事介助や清拭、ご自宅での入浴介助、更衣介助など、ご本人様の状態に応じてホームヘルパーがお手伝いさせていただきます。在宅での生活を可能にいたします。

居宅介護支援

ケアマネージャーが介護保険制度のよりよいご利用をサポートいたします。

- 要介護認定申請のお手伝い
- ケアプランの作成
- 福祉用具・住宅改修に関するご相談・ご提案

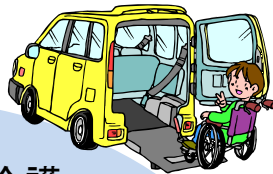


障がい者福祉事業

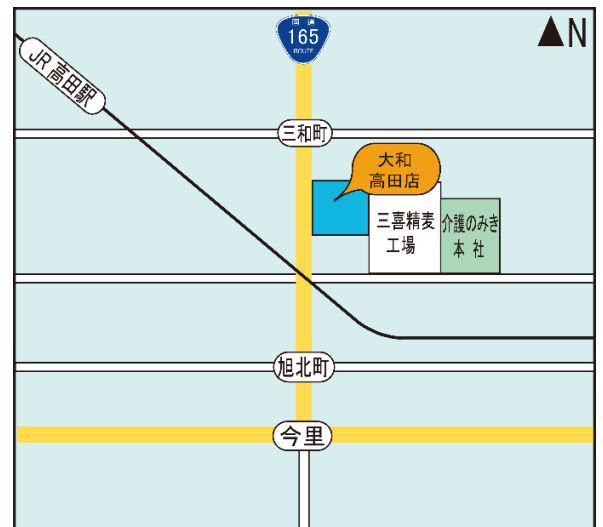
居宅介護・重度訪問介護

障がいをお持ちの方の生活をサポートさせていただきます。

料理や掃除などの家事援助や入浴や清拭などの身体介護、重度訪問介護を行います。



MAP



近鉄大阪線 大和高田駅から徒歩 15 分
近鉄南大阪線 高田市駅から徒歩 15 分
JR 桜井線 高田駅から徒歩 12 分