

介護のみき桜井店

介護のみき桜井店 事業案内

介護保険事業

訪問介護
第一号訪問事業
居宅介護支援

〒633-0062
奈良県桜井市
栗殿 14-1

電話
0744-44-6236

FAX
0744-44-6237

eMail
sakuraiten@
jcare.co.jp

URL
<https://www.jcare.co.jp/kaigo>

今までのあゆみを尊重し、今日からの生活を
サポートできる事業所です！！



介護のみき桜井店は、

「自宅で安心して生活を続けたい」

という皆様の願いをサポートしていきます。

地域、医療、行政など様々な分野との連携を図り

皆様の生活の応援を心がけています。

当店はスタッフのチームワークのよさが自慢です。

又、各種研修、勉強会などで日々介護技術の向上に努めています。

スタッフが一丸となり、皆様が充実した生活、自分らしく生きていく
上でのお手伝いをさせていただきます。

介護保険では対応出来ない自費サービスの対応もしております。

是非、ご相談下さい！



ベテランスタッフが笑顔で皆様の生活のお手伝いを
させていただきます！

笑顔あふれる快適な毎日を応援します！

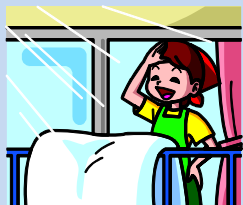
介護のみき桜井店 管理者 岸浦政代

サービス内容案内

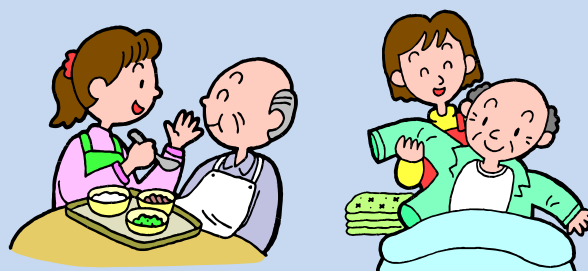
介護保険事業

生活援助 (訪問介護)

担当のケアマネジャーに作成していただいたプランに基づいて、ヘルパーがご自宅を訪問して掃除や洗濯などの家事援助をさせていただきます。



身体介護 (訪問介護)



食事介助や清拭、ご自宅での入浴介助、更衣介助など、ご本人様の状態に応じてホームヘルパーがお手伝いさせていただきます。在宅での生活を可能にいたします。

居宅介護支援

ケアマネジャーが介護保険制度のよりよいご利用をサポートいたします。

- 要介護認定申請のお手伝い
- ケアプランの作成
- 福祉用具・住宅改修に関するご相談・ご提案



MAP



近鉄大阪線 桜井駅より徒歩 5分
JR桜井線 桜井駅より徒歩 5分