

介護のみき大和小泉駅前店

“快適な暮らしをサポートします”



介護のみき 大和小泉駅前店 事業案内

介護保険事業

訪問介護
第一号訪問事業
居宅介護支援

障がい者福祉事業

居宅介護
重度訪問介護

〒639-1044
奈良県大和郡山市
小泉町東 2-3-7

電話
0743-58-3530

FAX
0743-58-3531

eMail
koizumi@
jcare.co.jp

URL
<https://www.jcare.co.jp/kaigo>

介護のみき大和小泉駅前店では、お客様が快適にご自宅で生活できるように様々な側面からサポートさせていただきます。

よりよい生活が送れるように、職員は思いやりの介護、信頼される介護、考える介護に取り組み、職員一丸となってよりよい生活を共に考えていける事業所としてサービスを行っていきます。

“介護のみき大和小泉駅前店”の

3つのキーワード

- ① 可能な限り在宅で生活できる様にサポートさせていただきます。
- ② 地域の医療との連携に努めます。
- ③ ご利用者様、ご家族様の思いを大切にします。



地域に密着した訪問介護事業所を目指し、思いやりの介護、信頼される介護、考える介護をモットーにご利用者、ご家族様との関係を十分にとりながら、日々の暮らしをサポートさせていただきます。

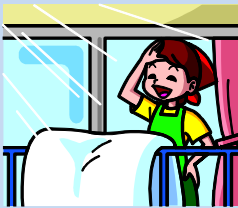
介護のみき大和小泉駅前店
管理者 島岡 薫

サービス内容案内

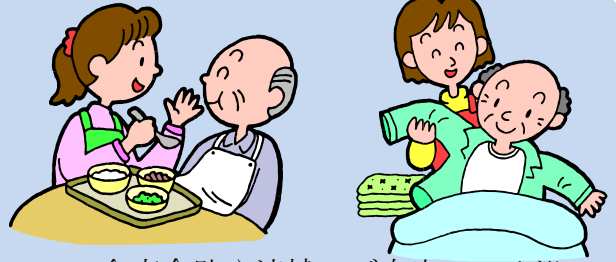
介護保険事業

生活援助 (訪問介護)

担当のケアマネージャーに作成していただいたプランに基づいて、ヘルパーがご自宅を訪問して掃除や洗濯などの家事援助をさせていただきます。



身体介護 (訪問介護)



食事介助や清拭、ご自宅での入浴介助、更衣介助など、ご本人様の状態に応じてホームヘルパーがお手伝いさせていただきます。在宅での生活を可能にいたします。

居宅介護支援

ケアマネージャーが介護保険制度のよりよいご利用をサポートいたします。

- 要介護認定申請のお手伝い
- ケアプランの作成
- 福祉用具・住宅改修に関するご相談・ご提案

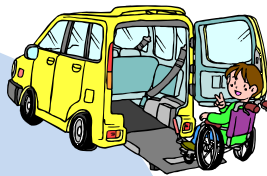


障がい者福祉事業

居宅介護・重度訪問介護

障がいをお持ちの方の生活をサポートさせていただきます。

料理や掃除などの家事援助や入浴や清拭などの身体介護、重度訪問介護を行います。



MAP



JR関西本線 大和小泉駅より徒歩 1分